

betagarden®

Grigliato erboso carrabile
per parcheggi, vie d'accesso
e passi carrabili

betagarden® veloce e semplice da posare.
L'alternativa "verde" alle griglie in cemento.



VANTAGGI

- Elevata resistenza alla compressione degli elementi.
- Ancoraggio sicuro del sottofondo grazie all'innesto a mezzo di denti dell'altezza di 3,5 cm.
- Alveolo aperto su più lati per favorire lo sviluppo e le ramificazioni trasversali delle radici offrendo così maggiore stabilità al manto erboso.
- Facile e veloce da posare grazie all'innesto di un gancio ad un occhio che diventa anche giunto di dilatazione.
- La limitata superficie di ingombro degli elementi rispetto a quella del terreno garantisce condizioni vegetative migliori nella stagione calda.



Consigli per la posa

Il grigliato erboso **betagarden®** deve essere posato su un fondo adeguatamente livellato.

Dopo la rimozione del terreno coltivato si consiglia la posa di uno strato di tessuto non tessuto **betatex® 400** in modo da garantirne la separazione dallo strato portante composto da materiale inerte di granulometria 5/20 mm circa e con spessore dimensionato (generalmente 20/40 cm) in relazione ai carichi di impiego del grigliato ed al tipo di terreno di sottofondo.

Si procede alla posa di un secondo strato di tessuto non tessuto **betatex® 400** al fine di separare lo strato portante dal letto di posa del grigliato composto da un misto alluvionale o di frantumazione con buona resistenza geomeccanica.

Per quanto riguarda l'aspetto granulometrico è necessario utilizzare una pezzatura massima di 5-7 mm per il misto o 3-6 mm di miscela di frantumazione.

Anche lo strato di allettamento deve essere adeguatamente compattato e livellato.

L'operazione di staggiatura non dovrà mai essere effettuata con temperature inferiori a 2 °C. Una volta completata la fase di preparazione degli strati di supporto si inizia la posa del grigliato.

betagarden® è dotato di appositi ganci maschio/femmina che rendono gli elementi estremamente solidali tra loro.

Non è necessario l'impiego di attrezzature meccaniche per la posa, poiché ogni singolo pezzo pesa solo 1,2 kg circa.

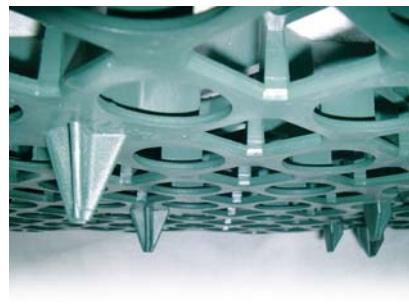
Terminata questa fase si ricoprirà con terriccio vegetale tutta la superficie, garantendo comunque che il livello sia a quota inferiore (0,5 cm) rispetto al filo superiore del grigliato. Particolare attenzione si dovrà tenere nei bordi ove il grigliato dovrà essere contenuto da cordolature come una normale pavimentazione in autobloccanti, avendo l'accortezza di lasciare circa 5 cm di spazio tra l'ultima fila di prodotto ed il cordolo, per compensare eventuali movimenti.

Dati tecnici

Materiale	Poliolefine alta densità (HDPE) granulato riciclato
Dimensioni	Sup. netta (posata): cm 50 x 50 ±4% Sup. lorda (modulo): cm 53 x 53 ±4% Altezza nido d'ape: cm 4,0 ±4% Altezza piede: cm 3,5 ±4%
Resistenza alla compressione a temperatura ambiente	> 375 kN/pezzo (150 ton/m ²) Tolleranza ±7%
Resistenza alla compressione con ciclo termico per 24 h	> 270 kN/pezzo a 80 °C > 270 kN/pezzo a 120 °C
Temperatura d'esercizio	Da -40 °C a +80 °C
Capacità drenante della piastrella	>90%
Dilatazione termica	A 20 °C = 0% - A 50 °C = 0,28% A 80 °C = 0,63% - A 110 °C = 0,87%
Peso singola piastrella	1,20 kg ±4%
Colore	Verde in tonalità omogeneo per lotti
Sigillatura del fondo	Viene evitata, grazie alla caratteristica costruttiva delle lastre in grigliato a nido d'ape che consentono un ottimo drenaggio
Struttura superficiale	Struttura a nido d'ape con moduli antiscivolo
Velocità di posa	Circa 30-40 m ² /h
Confezione (Pallet)	N° 240 pezzi = 60 m ²



Alveoli aperti su più lati per favorire lo sviluppo e la ramificazione trasversale delle radici, offrendo maggior stabilità al manto erboso.



Elementi per ancoraggio al terreno del grigliato erboso.



Punto di giunzione e fissaggio tra lastre.



Particolare della posa di tubi e pozzetti.

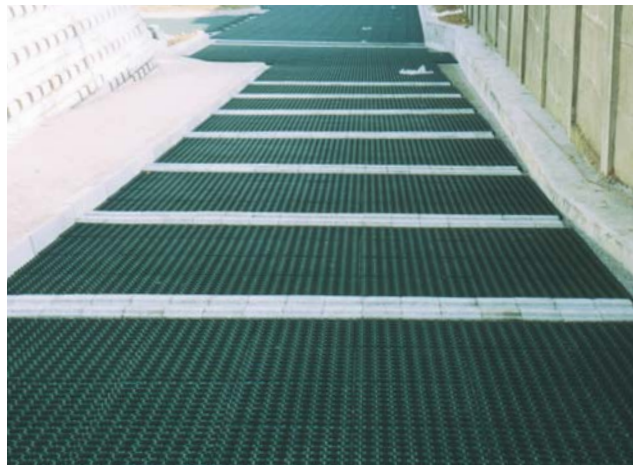
betagarden®



Posa di betagarden® per area pedonale e carrale prima e dopo la crescita dell'erba.



Posa di betagarden® in un parcheggio.



Accessi carrali.



Posa di betagarden® in un parcheggio ad uso privato.



Posa del grigliato in prossimità dei cordoli.



VIA SCHIAVONIA 76 - 31022 PREGANZIOL (TV)
0422 - 331577 - WWW.TECHIN.IT - INFO@TECHIN.IT